

## Cachoeira de Sto Antônio

Esta semana fizemos um passeio à Cachoeira de Sto Antônio, subindo o Rio Jari. Fica a 25 km daqui e possui uma queda d'água maravilhosa. Estão finalizando a construção da Usina hidrelétrica de Sto Antônio e boa parte da cachoeira se perdeu. Caminhamos sobre as pedras onde já teve muita água. Mesmo assim, ainda é muito bonita. No caminho passamos por uma comunidade ribeirinha, chamada Padaria. Tem uma escola e o regime de aulas é modular. Os professores ficam de dois a três meses e dormem na escola. O dormitório tem várias redes. Coisa impensável ai no Brasil.



Escola ribeirinha da comunidade Padaria.



Castanheira. A mais imponente das árvores. Muito grande mesmo!



Tronco da castanheira e casas da comunidade ao fundo.



Últimas casas da comunidade e os transportes.



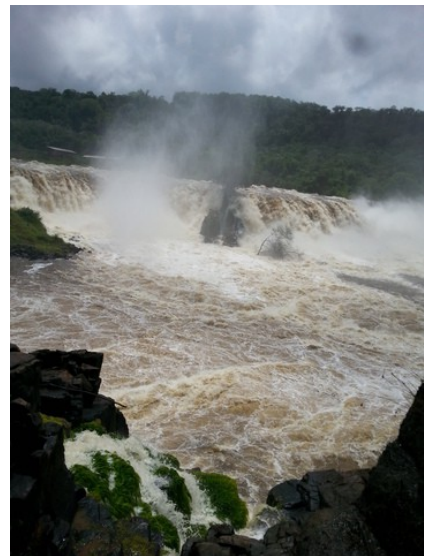
Ponto de coleta da castanha. Coronelismo famoso pela truculência com os extratores.



Visão da cachoeira. O Jari aqui é muito largo e começa a ficar mais violento.



“Amarramos” o barco nesta árvore da esquerda. E seguimos pelas pedras até o alto.



Parte que secou da cachoeira

Um amazonida intrépido! ;)